

Ficha Técnica del Programa presupuestario

1. Diagnóstico del Programa presupuestario

Datos de identificación del Programa Presupuestario (Pp)	
Nombre del Municipio:	H. Ayuntamiento de Santa Inés Ahuatempan, Puebla
Ejercicio fiscal:	2025
Nombre del Programa presupuestario:	Desarrollar y coordinar el plan de ayudas
Clave del Programa presupuestario:	R01 Plan de Ayudas
Dependencia o Entidad responsable del Pp:	Sistema Municipal DIF / Unidad Básica de Rehabilitación

1.1 Descripción del Problema

Antecedentes y definición del problema

Antecedentes del problema:

Las principales discapacidades en la población vulnerables son la física (296 pesonas, 4.67%), visual (225 personas, 3.55%), motriz (94 personas, 1.48%), auditiva (172 personas, 2.71%), para comunicarse (69 personas, 1.09%) Y para recordar (132 personas, 2.08%). La población entre 0 a 4 años son 578, la población de 5 a 9 años son 611 personas y de 15 a 19 años son 607 personas.

Definición del problema:

La población del Municipio no cuenta con políticas públicas que mejoren las condiciones de la población vulnerable y la familia.

Justificación del Pp

- **¿El Pp atiende el problema que le dio origen?** Sí, porque el Ayuntamiento debe mejorar las condiciones de vida de la población vulnerable Y la familia.
- **¿Se identifica la población objetivo?** Si, la población objetivo se identifica a las 5162 personas por debajo de la línea de pobreza extrema.
- **¿Por qué y para qué se creó el PP?** El Pp se elaboró porque el Municipio debe mejorar las condiciones de vida de la población vulnerable y la

Ficha Técnica del Programa presupuestario

1. Diagnóstico del Programa presupuestario

Estado actual del problema

Problema o necesidad que se pretende atender o cubrir con el programa propuesto: Las principales discapacidades en la población vulnerables son la física (296 personas, 4.67%), visual (225 personas, 3.55%), motriz (94 personas, 1.48%), auditiva (172 personas, 2.71%), para comunicarse (65 personas, 1.09%) y para recordar (132 personas, 2.08%). La población entre 0 a 4 años son 578, la población de 5 a 9 años son 611 personas y de 15 a 19 años son 607 personas.

Localización geográfica: El Municipio pertenece a la región 18 de Tepexi de Rodríguez. Sus coordenadas geográficas son los paralelos 18° 18'54" y 18° 28'48" de latitud norte, y los meridianos 97° 54'36" y 98° 11'24" de longitud occidental. Sus colindancias son al Norte con Zacapala y Tepexi de Rodríguez; al sur con Acatlán, Xacayacatlan de Bravo y Totoltepec de Guerrero; al Oriente con Tepexi y San Jerónimo Xayacatlán; y por último al Poniente con Cuayuca de Andrade y Tehuiztingo.

Enfoque poblacional: De acuerdo con datos del Censo de Población y Vivienda 2020 del Instituto Nacional de Estadística y Geografía (INEGI), en el municipio habitan un total de 6,341 personas, de las cuales el 52.09% son mujeres y el 47.91% hombres.

Evolución del problema

Las principales discapacidades en la población vulnerables son la física (296 personas, 4.67%), visual (225 personas, 3.55%), motriz (94 personas, 1.48%), auditiva (172 personas, 2.71%), para comunicarse (69 personas, 1.09%) y para recordar (132 personas, 2.08%). La población entre 0 a 4 años son 578, la población de 5 a 9 años son 611 personas y de 15 a 19 años son 607 personas.

Experiencias de atención

El Gobierno del Estado de Puebla cuenta con programas como Programa de Apoyos Médicos Hospitalarios, Programa de Equipamiento y Reequipamiento de UBR-CRI, Programa de Atención Alimentaria, Programa de Salud y Bienestar Comunitario, Programa de Reequipamiento de Espacios Alimentarios Modalidad Caliente, Subprograma de Equipamiento y Reequipamiento de Estancias de Día, Subprograma de Apoyos Directos de Servicios Integrales a Casas de Asistencia y Subprograma de Apoyo para Medicamentos a Niñas, Niños y Adolescentes con Cáncer.

1.2 Metodología para la identificación de la población objetivo y definición de fuentes de información.

Ficha Técnica del Programa presupuestario

1. Diagnóstico del Programa presupuestario

Metodología: El análisis y valoración sistemática de la población objetivo, se realizó mediante un método mixto que implica:

- a) Trabajo de gabinete, el cual se define como “el conjunto de actividades que involucra el acopio, la organización y la valoración de información concentrada en registros administrativos, documentos normativos, bases de datos, etc.”. Por lo tanto, dicho trabajo se llevó a cabo con base en la información y evidencias documentales proporcionadas por las áreas municipales responsables del programa, así como la derivada de investigar en los Portales Oficiales de Internet del Gobierno Estatal y/o Municipal, así como Plataformas del Gobierno Federal.
- b) Trabajo de campo, el cual consiste en la aplicación la formulación y de entrevistas y la realización de reuniones de trabajo con los servidores públicos municipales responsables del programa, los cuales deben ser convocadas por el Contralor Municipal en función de las necesidades de información complementarias que se requieran para realizar un análisis exhaustivo de las poblaciones.

Ficha Técnica del Programa presupuestario

1. Diagnóstico del Programa presupuestario

Definición y cuantificación de los conceptos poblacionales del Pp

Población Potencial	Censo Poblacional del INEGI	Cuantificación: Criterios de Focalización	6,341 Territorio
Población Objetivo	Población en situación de pobreza	Cuantificación: Criterios de Focalización	5,075 Población en situación de pobreza
Población atendida (beneficiarios)	Población con ingresos por debajo de la línea de pobreza extrema	Cuantificación: Criterios de Focalización	5,162 Población con ingresos por debajo de la línea de pobreza extrema



C. Guadalupe Alvarez Romero
Contralora Municipal
Elaboró

[Handwritten Signature]

CONTRALORIA MUNICIPAL
H. AYUNTAMIENTO DE SANTA INÉS AHUATEMPAN, PUE.
2024-2027

C. Efraín García Carreón
Tesorero Municipal
Revisó

[Handwritten Signature]



TESORERÍA MUNICIPAL
H. AYUNTAMIENTO DE SANTA INÉS AHUATEMPAN, PUE.
2024-2027

C. Edith Villa Trujillo
Presidenta Municipal
Autorizó

[Handwritten Signature]



PRESIDENCIA MUNICIPAL
H. AYUNTAMIENTO DE SANTA INÉS AHUATEMPAN, PUE.
2024-2027

Ficha Técnica del Programa presupuestario

2. Estructura Analítica del Programa presupuestario

Datos de identificación del Programa Presupuestario (PP):

Nombre del Municipio: H. Ayuntamiento de Santa Inés Ahuatempan, Puebla

Ejercicio fiscal: 2025

Nombre del Programa presupuestario: Desarrollar y coordinar el plan de ayudas

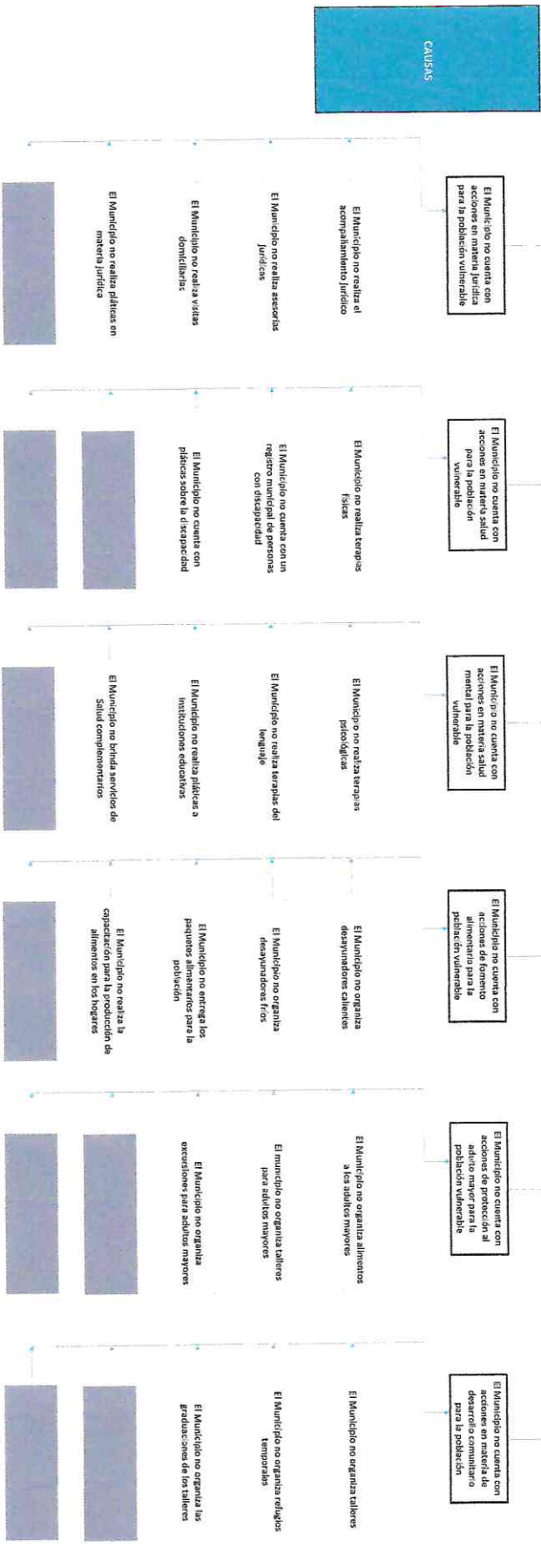
Clave del Programa presupuestario: R01: Plan de Ayudas

Dependencia o Entidad responsable del Pp: Sistema Municipal DIF / Unidad Básica de Rehabilitación

Área del Problema

El Municipio no mejora las oportunidades para la población vulnerable

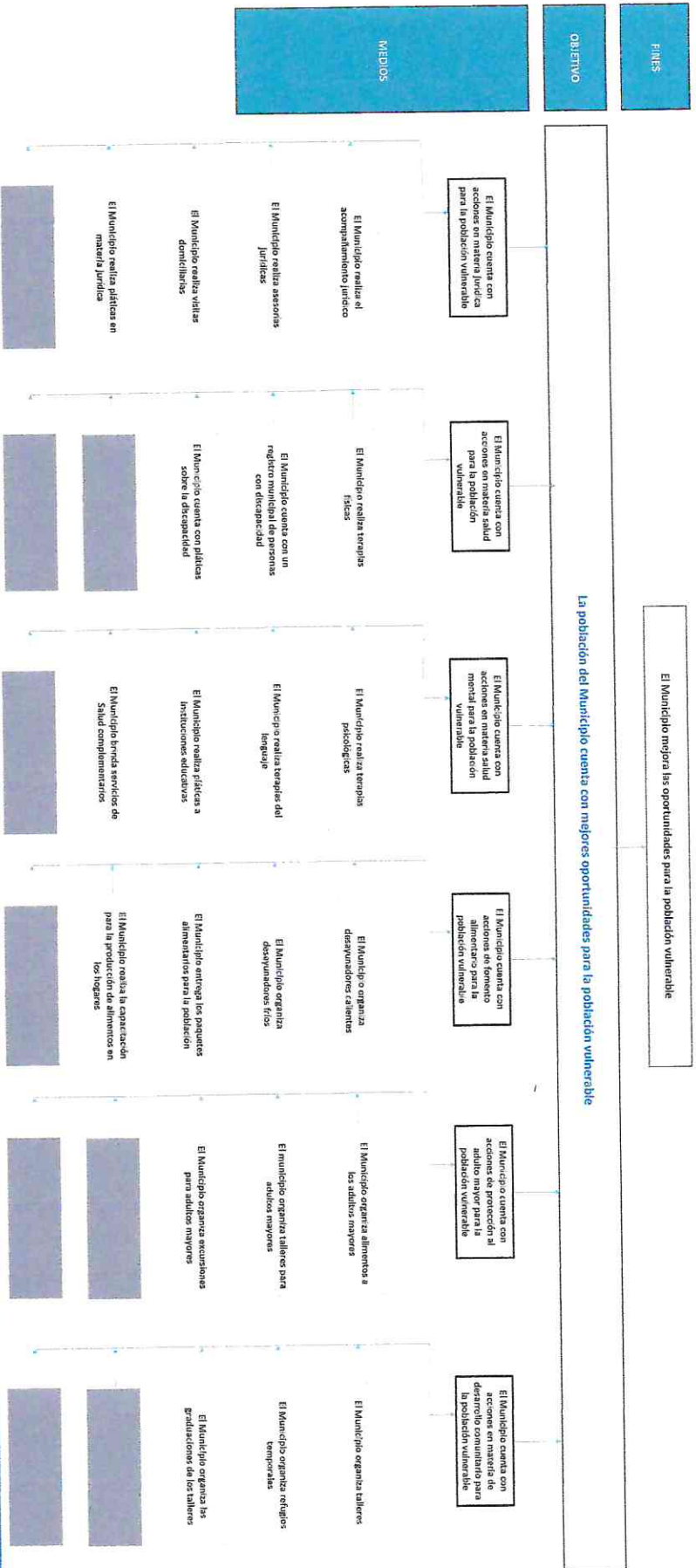
La población del Municipio no cuenta con mejores oportunidades para la población vulnerable



Ficha Técnica del Programa presupuestario

2. Estructura Analítica del Programa presupuestario

Árbol de Objetivos



Estrategia para la selección de alternativas:

La estrategia para la selección de alternativas se realizó a través de la revisión de la normalidad aplicable, la identificación de la problemática central y la factibilidad de las acciones, tomando en cuenta los recursos disponibles del Ayuntamiento, lo que se resume en los siguientes cuatro pasos:

Ficha Técnica del Programa presupuestario

2. Estructura Analítica del Programa presupuestario

1. Realizar un diagnóstico de la problemática municipal.
 2. Identificación de la problemática central
 3. Identificar acciones que permitan materializar los medios
 4. Analizar la factibilidad de cada acción
 5. Agruparlas en estrategias alternativas
 6. Seleccionar la mejor estrategia
- En el ámbito de objetivos se marcaron en rojo las alternativas elegidas.

ESTADOS UNIDOS MEXICANOS
CONTRALORIA
MUNICIPAL
H. AYUNTAMIENTO
DE SANTA INES
AHUATEMPAN, PUE.
2024-2027



C. Guadalupe Alvarez Romero
Contralora Municipal
Ejido

C. Efraim Estrada Quiroga
Tesorero Municipal
Ejido

ESTADOS UNIDOS MEXICANOS
TESORERIA
MUNICIPAL
H. AYUNTAMIENTO
DE SANTA INES
AHUATEMPAN, PUE.
2024-2027



C. Edith Villa Trullas
Presidenta Municipal
Autónoma

ESTADOS UNIDOS MEXICANOS
PRESIDENCIA
MUNICIPAL
H. AYUNTAMIENTO
DE SANTA INES
AHUATEMPAN, PUE.
2024-2027





Ficha Técnica del Programa presupuestario

3. Alineación del Programa presupuestario a los Instrumentos de Planeación Estratégica

Datos de identificación del Programa Presupuestario (Pp)

Nombre del Municipio:

H. Ayuntamiento de Santa Inés Ahuatempan, Puebla

Ejercicio fiscal:

2025

Nombre del Programa presupuestario:

Desarrollar y coordinar el plan de ayudas

Clave del Programa presupuestario:

R01 Plan de Ayudas

Dependencia o Entidad responsable del Pp:

Sistema Municipal DIF / Unidad Básica de Rehabilitación

Fin	Nivel de objetivo de la MIR	Objetivos de Desarrollo Sostenible (ODS) Agenda 2030		Objetivos con enfoque de perspectiva de género e igualdad
		Objetivos	Metas	
Contribuir a mejorar las oportunidades de los grupos vulnerables mediante el acompañamiento jurídico, psicológico, de salud, alimenticio y de desarrollo comunitario	10: Reducir la desigualdad en y entre los países	2: Poner fin al hambre	2.1 Para 2030, poner fin al hambre y asegurar el acceso de todas las personas, en particular los pobres y las personas en situaciones vulnerables, incluidos los lactantes, a una alimentación sana, nutritiva y suficiente durante todo el año	10.2 De aquí a 2030, potenciar y promover la inclusión social, económica y política de todas las personas, independientemente de su edad, sexo, discapacidad, raza, etnia, origen, religión o situación económica u otra condición
		10: Reducir la desigualdad en y entre los países	2.1 Para 2030, poner fin al hambre y asegurar el acceso de todas las personas, en particular los pobres y las personas en situaciones vulnerables, incluidos los lactantes, a una alimentación sana, nutritiva y suficiente durante todo el año	10.3 Garantizar la igualdad de oportunidades y reducir la desigualdad de resultados, incluso eliminando las leyes, políticas y prácticas discriminatorias y promoviendo legislaciones, políticas y medidas adecuadas a ese respecto
Propósito	La población vulnerable del Municipio cuenta con mejores oportunidades de desarrollo	2: Poner fin al hambre 10: Reducir la desigualdad en y entre los países	10.2 De aquí a 2030, potenciar y promover la inclusión social, económica y política de todas las personas, independientemente de su edad, sexo, discapacidad, raza, etnia, origen, religión o situación económica u otra condición	
Alineación al Plan Municipal de Desarrollo				
Eje	PILAR I SOCIAL: MUNICIPIO SOCIALMENTE RESPONSABLE, SOLIDARIO E INCLUYENTE			
Objetivo	Alimentación y nutrición para las familias: Implementar acciones para combatir el rezago alimentario entre la población vulnerable. Desarrollo Humano Incluyente: Fomentar la integración social de los grupos vulnerables con programas de atención, asistencia y desarrollo			

Ficha Técnica del Programa presupuestario

		3. Alineación del Programa presupuestario a los Instrumentos de Planeación Estratégica	
Estrategias		Operar programas públicos alimentarios para la población vulnerable del municipio. Brindar atención a personas con discapacidad	
Lineas de Acción		Distribuir paquetes alimentarios para la población vulnerable. Brindar capacitaciones para la producción de alimentos en los hogares. Alineación al Plan Estatal de Desarrollo	
Eje		Eje 4. Desarrollo Integral, Educación y Diversidad Cultural	
Temática		Bienestar Social	
Objetivo		Mejorar las condiciones de vida de todas las personas, atendiendo primordialmente a las que se encuentran en situación de vulnerabilidad, para contribuir a su desarrollo integral.	
Estrategias		Implementar políticas orientadas a la disminución de la pobreza y el rezago social en igualdad de oportunidades.	
Lineas de Acción		3. Fortalecer las estrategias dirigidas a las personas en situación de vulnerabilidad para incrementar su acceso a una buena alimentación. 4. Incrementar el acceso a los servicios preventivos de salud y bienestar con un enfoque incluyente. 8. Empezar esquemas de coordinación entre los tres niveles de Gobierno para promover el bienestar social.	
Indicadores		Porcentaje de personas en situación de carencia por acceso a la alimentación	

ESTADOS UNIDOS MEXICANOS
 GOBIERNO MUNICIPAL
 AHUATEMPAN, PUE.
 C. Guadalupe Alvarez Romero
 Comandante Municipal
 Elaboró

ESTADOS UNIDOS MEXICANOS
 GOBIERNO MUNICIPAL
 AHUATEMPAN, PUE.
 C. Efraim García Carreón
 Tesorero Municipal
 Revisó

ESTADOS UNIDOS MEXICANOS
 GOBIERNO MUNICIPAL
 AHUATEMPAN, PUE.
 C. Edith Villa Trujillo
 Presidenta Municipal
 Autorizó

ESTADOS UNIDOS MEXICANOS
 GOBIERNO MUNICIPAL
 AHUATEMPAN, PUE.
 H. AYUNTAMIENTO
 DE SANTA INÉS
 AHUATEMPAN, PUE.
 2024-2027

CONTAPALORÍA MUNICIPAL
 H. AYUNTAMIENTO DE SANTA INÉS AHUATEMPAN, PUE.
 2024-2027

TESORERÍA MUNICIPAL
 H. AYUNTAMIENTO DE SANTA INÉS AHUATEMPAN, PUE.
 2024-2027

Ficha Técnica del Programa presupuestario

4. Matriz de Indicadores para Resultados (MIR)

Datos de identificación del Programa Presupuestario (Pp)			
Nombre del Municipio: H. Ayuntamiento de Santa Inés Ahuatempan, Puebla			
Ejercicio fiscal: 2025			
Nombre del Programa presupuestario: Desarrollar y coordinar el plan de ayudas			
Clave del Programa presupuestario: R01 Plan de Ayudas			
Dependencia o Entidad responsable del Pp: Sistema Municipal DIF / Unidad Básica de Rehabilitación			

Nivel	Resumen Narrativo (Objetivos)	Indicadores (Nombre del indicador y método de cálculo)	Medios de Verificación	Supuestos	
FIN	Contribuir a mejorar las oportunidades de los grupos vulnerables mediante el acompañamiento jurídico, psicológico, de salud, alimenticio y de desarrollo comunitario	Porcentaje de terapias proporcionadas por el Sistema Municipal DIF y la Unidad de Rehabilitación	Reporte de Actividades y fotográfico	El Municipio cuenta con los recursos materiales y financieros para el logro de metas La población muestra el interés en los programas	
		La población vulnerable del Municipio cuenta con mejores oportunidades de desarrollo	Porcentaje de población beneficiada con las acciones para los grupos vulnerables	Reporte de Actividades y fotográfico	El Municipio cuenta con los recursos materiales y financieros para el logro de metas La población muestra el interés en los programas
		1 Estrategia Jurídica para proteger a la familia y grupos vulnerables implementada	Porcentaje de acciones en materia jurídica para proteger a la familia y grupos vulnerables	Reporte de Actividades y fotográfico	El Municipio cuenta con los recursos materiales y financieros para el logro de metas La población muestra el interés en los programas
		2 Estrategia para la Rehabilitación para proteger a la familia y grupos vulnerables implementada	Porcentaje de acciones de Rehabilitación para proteger a la familia y grupos vulnerables	Reporte de Actividades y fotográfico	El Municipio cuenta con los recursos materiales y financieros para el logro de metas La población muestra el interés en los programas
3 Estrategia de Salud para proteger a la familia y grupos vulnerables implementada	Porcentaje de acciones de Salud para proteger a la familia y grupos vulnerables	Reporte de Actividades y fotográfico	El Municipio cuenta con los recursos materiales y financieros para el logro de metas La población muestra el interés en los programas		
PROPOSITO					

Ficha Técnica del Programa presupuestario

4. Matriz de Indicadores para Resultados (MIR)

COMPONENTES		INDICADORES		EVIDENCIAS		FUENTES DE DATOS	
ACTIVIDADES (COMPONENTE 1)	4	Estrategia alimentaria para proteger a la familia y grupos vulnerables implementada	Porcentaje de acciones alimentarias para proteger a la familia y grupos vulnerables	Reporte de Actividades y fotográfico	El Municipio cuenta con los recursos materiales y financieros para el logro de metas	La población muestra el interés en los programas	
	5	Estrategia de protección al adulto mayor implementada	Porcentaje de acciones de protección al adulto mayor	Reporte de Actividades y fotográfico	El Municipio cuenta con los recursos materiales y financieros para el logro de metas	La población muestra el interés en los programas	
	6	Estrategia para el desarrollo comunitario implementada	Porcentaje de acciones de fomento al desarrollo comunitario	Reporte de Actividades y fotográfico	El Municipio cuenta con los recursos materiales y financieros para el logro de metas	La población muestra el interés en los programas	
	1.1	Reporte sobre acompañamientos a las instituciones en materia Jurídica	Número de reportes entregados	Reporte de Actividades y fotográfico	El Municipio cuenta con los recursos materiales y financieros para el logro de metas	La población muestra el interés en los programas	
	1.2	Reporte de asesorías jurídicas en materia Familiar	Número de reportes entregados	Reporte de Actividades y fotográfico	El Municipio cuenta con los recursos materiales y financieros para el logro de metas	La población muestra el interés en los programas	
1.3	Reporte sobre vistas domiciliares	Número de reportes entregados	Reporte de Actividades y fotográfico	El Municipio cuenta con los recursos materiales y financieros para el logro de metas	La población muestra el interés en los programas		
1.4	Reporte sobre las pláticas en materia Jurídica	Número de reportes entregados	Reporte de Actividades y fotográfico	El Municipio cuenta con los recursos materiales y financieros para el logro de metas	La población muestra el interés en los programas		
1.5							

Ficha Técnica del Programa presupuestario

4. Matriz de Indicadores para Resultados (MIR)

ACTIVIDADES (COMPONENTE 2)					
2.1	Reporte sobre las terapias físicas	Número de reportes entregados	Reporte de Actividades y fotográfico	El Municipio cuenta con los recursos materiales y financieros para el logro de metas La población muestra el interés en los programas	
2.2	Elaboración del Registro Municipal de personas con discapacidad	Número de Padrón emitido	Reporte de Actividades y fotográfico	El Municipio cuenta con los recursos materiales y financieros para el logro de metas La población muestra el interés en los programas	
2.3	Reporte sobre pláticas en materia de las personas con discapacidad	Número de reportes entregados	Reporte de Actividades y fotográfico	El Municipio cuenta con los recursos materiales y financieros para el logro de metas La población muestra el interés en los programas	
2.4					
2.5					
ACTIVIDADES (COMPONENTE 3)					
3.1	Reporte terapias psicológicas	Número de reportes entregados	Reporte de Actividades y fotográfico	El Municipio cuenta con los recursos materiales y financieros para el logro de metas La población muestra el interés en los programas	
3.2	Reporte terapias de lenguaje infantil	Número de reportes entregados	Reporte de Actividades y fotográfico	El Municipio cuenta con los recursos materiales y financieros para el logro de metas La población muestra el interés en los programas	
3.3	Reporte pláticas en escuelas básica a media superior	Número de reportes entregados	Reporte de Actividades y fotográfico	El Municipio cuenta con los recursos materiales y financieros para el logro de metas La población muestra el interés en los programas	
3.4	Reporte sobre los servicios de Salud brindados	Número de reportes entregados	Reporte de Actividades y fotográfico	El Municipio cuenta con los recursos materiales y financieros para el logro de metas La población muestra el interés en los programas	
3.5					

Ficha Técnica del Programa presupuestario

4. Matriz de Indicadores para Resultados (MIR)

ACTIVIDADES (COMPONENTE 4)				
4.1	Reporte sobre los desayunadores Calientes	Número de reportes entregados	Reporte de Actividades y fotográfico	El Municipio cuenta con los recursos materiales y financieros para el logro de metas La población muestra el interés en los programas
4.2	Reporte sobre los desayunadores Frios	Número de reportes entregados	Reporte de Actividades y fotográfico	El Municipio cuenta con los recursos materiales y financieros para el logro de metas La población muestra el interés en los programas
4.3	Entrega de los paquetes alimentarios para la población	Número de programas realizados	Reporte de Actividades y fotográfico	El Municipio cuenta con los recursos materiales y financieros para el logro de metas La población muestra el interés en los programas
4.4	Capacitaciones para la producción de alimentos en los hogares	Número de capacitaciones otorgadas	Reporte de Actividades y fotográfico	El Municipio cuenta con los recursos materiales y financieros para el logro de metas La población muestra el interés en los programas
4.5				
5.1	Organización de la alimentación para los adultos mayores (bajo demanda)	Número de alimentos entregados	Reporte de Actividades y fotográfico	El Municipio cuenta con los recursos materiales y financieros para el logro de metas La población muestra el interés en los programas
5.2	Organización de talleres para adultos mayores (bajo demanda)	Número de talleres realizados	Reporte de Actividades y fotográfico	El Municipio cuenta con los recursos materiales y financieros para el logro de metas La población muestra el interés en los programas
ACTIVIDADES (COMPONENTE 5)				

Ficha Técnica del Programa presupuestario

4. Matriz de Indicadores para Resultados (MIR)


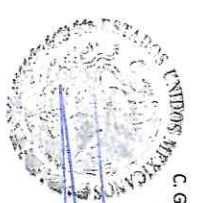
ACTIVIDADES (COMPONENTE 6)								
5.3	Organización de Excursiones para adultos mayores	Número de excursiones realizadas	Reporte de Actividades y fotográfico	El Municipio cuenta con los recursos materiales y financieros para el logro de metas La población muestra el interés en los programas				
5.4								
5.5								
6.1	Reporte sobre los talleres impartidos	Número de reportes entregados	Reporte de Actividades y fotográfico	El Municipio cuenta con los recursos materiales y financieros para el logro de metas La población muestra el interés en los programas				
6.2	Reporte sobre los refugios temporales	Número de reportes entregados	Reporte de Actividades y fotográfico	El Municipio cuenta con los recursos materiales y financieros para el logro de metas La población muestra el interés en los programas				
6.3	Realización de las graduaciones de los talleres	Número de graduaciones realizadas	Reporte de Actividades y fotográfico	El Municipio cuenta con los recursos materiales y financieros para el logro de metas La población muestra el interés en los programas				
6.4								
6.5								
Costo Total del Programa		Aprobado:	Modificado:	Devengado:	Ejercido			
		\$ 67,700.00	\$ -	\$ -	\$ -			
Fuente de Financiamiento								
1.6 Recursos Estatales:		Participaciones	Especificar:	Especificar:	Especificar:			
		\$ 67,700.00	\$ -	\$ -	\$ -			
Monto Especifico (de la Fuente de Financiamiento)								

Ficha Técnica del Programa presupuestario

4. Matriz de Indicadores para Resultados (MIR)


Clasificación Administrativa	Clasificación Funcional y Programática			Programa presupuestario (letra mayúscula)
	Finalidad	Función	Subfunción	
3.0.0.0 SECTOR PÚBLICO MUNICIPAL 3.1.0.0 SECTOR PÚBLICO NO FINANCIERO 3.1.1.0 GOBIERNO GENERAL MUNICIPAL 3.1.1.0 Gobierno Municipal	2. Desarrollo Social	2.6 Protección Social	2.6.8. Otros Grupos Vulnerables	Desempeño de las Funciones Específicas

C. Guadalupe Álvarez Romero
 Contralora Municipal
 Elaboró

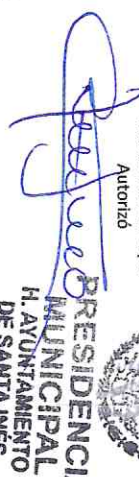

CONTRALORÍA MUNICIPAL
 H. AYUNTAMIENTO DE SANTA INÉS AHUATEMPAN, PUE.
 2024-2027

C. Efraín García Carreón
 Tesorero Municipal
 Revisó



TESORERÍA MUNICIPAL
 H. AYUNTAMIENTO DE SANTA INÉS AHUATEMPAN, PUE.
 2024-2027

C. Edith Villa Trujillo
 Presidenta Municipal
 Autorizó

PRESIDENCIA MUNICIPAL
 H. AYUNTAMIENTO DE SANTA INÉS AHUATEMPAN, PUE.
 2024-2027

Ficha Técnica del Programa presupuestario

FIN

Ficha Técnica de Seguimiento de Indicadores (FTSI)

H. Ayuntamiento de Santa Inés Ahuatempan, Puebla

Nombre del Municipio: H. Ayuntamiento de Santa Inés Ahuatempan, Puebla

Resumen Narrativo de la MIF: Contribuir a mejorar las oportunidades de los grupos vulnerables mediante el acompañamiento jurídico, psicológico, de salud, alimenticio y de desarrollo comunitario

Programa Presupuestario: Datos de Identificación del Programa (Institución): Desarrollar y coordinar el plan de ayudas

Dependencia o Entidad responsable del Pp: Sistema Municipal DIF / Unidad Básica de Rehabilitación

Datos de identificación del indicador			
Nombre del indicador:	Porcentaje de terapias proporcionadas por el Sistema Municipal DIF y la Unidad de Rehabilitación	Tipo de indicador:	Estratégicos
Descripción ¿qué mide el indicador?	Este indicador mide el número total de las terapias proporcionadas por el sistema municipal DIF y la UBR	Dimensión del indicador:	Eficacia
Unidad de medida:	Terapias	Unidad Responsable del indicador de IMI:	Sistema Municipal DIF / Unidad Básica de Rehabilitación
Método de cálculo o Fórmula del Indicador:	$(V1/V2) * 100$	Número de terapias proporcionadas	
		Número total de terapias programadas	

Medios de verificación de las variables

Numerador (Variable 1): Reporte de Actividades y fotográfico

Denominador (Variable 2): Reporte de Actividades y fotográfico

Características del indicador	Claridad	Relevancia	Economía	Monitoreable	Adecuado	Aporte marginal
	X	X	X	X	X	X

Justificación del cumplimiento de las características CREMAA

Porque el nombre del indicador expresa sin duda la medición de las acciones implementadas

Porque aporta elemento importante el análisis del cumplimiento de las actividades programadas

Porque los medios de información con un costo razonable

Porque el indicador permite de cualquier persona pueda acceder a que revisar la información para corroborarla

Porque permite analizar el desempeño de las unidades administrativas a través de las acciones implementadas

Porque provee de información adicional que es el análisis del cumplimiento de las actividades

Determinación de Metas						
Linea base	Valor	Año	Periodicidad:	Sentido del indicador:	Comportamiento del indicador:	Regular
	100%	2025	Anual	Ascendente	Anual	Regular
Metas Anuales						
Ejercicio fiscal:	2025	2026	2027	Acumulado (metas de la Administración)	Observaciones y/o comentarios	Nada que manifestar
Programada	100.00%			100.00%		
Realizada	0.00%			0.00%		

Ficha Técnica del Programa presupuestario

FIN

Ficha Técnica de Seguimiento de Indicadores (FTSI)

Metas	1er Trimestre			2do Trimestre			3ro Trimestre			4to Trimestre		Meta Anual (acumulada)	
	Ene	Feb	Mar	Abr	May	Jun	Jul	Ago	Sep	Oct	Nov		Dic
Programada (Variable 1)													500.00
Programada (Variable 2)													500.00

Realizado (Variable 1)													0.00
Realizado (Variable 2)													500.00

Parámetros de semaforización	Mayor a 80%	Critico	Mayor o igual a 80% y menor a 90%	En riesgo	Mayor o igual a 90% y menor a 100%	Aceptable	Mayor a 110% y menor o igual 120%	En riesgo	Mayor a 120%	Critico	Cumplimiento del indicador (Realizado entre lo programado)	0.00%
------------------------------	-------------	---------	-----------------------------------	-----------	------------------------------------	-----------	-----------------------------------	-----------	--------------	---------	--	-------

Explicaciones y causas de las variaciones al incumplimiento de la programación: De acuerdo con la periodicidad, este indicador se reportará en el cumplimiento final.

ESTADOS UNIDOS MEXICANOS
 C. Guadalupe Alvarez Romero
 Contralora Municipal
 Elaboró

ESTADOS UNIDOS MEXICANOS
 C. Efraim García Carrero
 Tesorero Municipal
 Revisó

ESTADOS UNIDOS MEXICANOS
 C. Edith Villa Trujillo
 Presidenta Municipal
 Autorizó

ESTADOS UNIDOS MEXICANOS
PRESIDENCIA MUNICIPAL
 H. AYUNTAMIENTO DE SANTA INÉS
 AHUATEMPAN, PUE.
 2024-2027

TESORERÍA MUNICIPAL
 H. AYUNTAMIENTO DE SANTA INÉS
 AHUATEMPAN, PUE.
 2024-2027

Ficha Técnica del Programa presupuestario

PROPÓSITO

Ficha Técnica de Seguimiento de Indicadores (FTSI)

H. Ayuntamiento de Santa Inés Ahuatempan, Puebla

La población vulnerable del Municipio cuenta con mejores oportunidades de desarrollo

Datos de Identificación del Programa Institucional

Desarrollar y coordinar el plan de ayudas

Sistema Municipal DIF / Unidad Básica de Rehabilitación

Datos de Identificación del Indicador

Nombre del Indicador:	Porcentaje de población beneficiada con las acciones para los grupos vulnerables			Tipo de indicador:	Estratégicos
Descripción ¿qué mide el indicador?:	Este indicador mide la población beneficiada con las acciones de grupos vulnerables			Dimensión del indicador:	Eficacia
Unidad de medida:	Habitantes			Unidad responsable del indicador de propósito:	Sistema Municipal DIF / Unidad Básica de Rehabilitación
Método de cálculo o fórmula del indicador:	$(V1/V2) * 100$	Algoritmo	Número de habitantes beneficiados	Número total de habitantes del Municipio	

Medios de verificación de las variables

Reporte de Actividades y fotográfico

Reporte de Actividades y fotográfico

Características del indicador	Cantidad	Referencia	Economía	Montonable	Adecuado	Aporte marginal
Justificación del cumplimiento de las características CREMAA	X	Porque el nombre del indicador expresa sin duda la medición de las acciones implementadas	Porque aporta elemento importante del cumplimiento de actividades programadas	Porque los medios de verificación permiten acceder a la información con un costo razonable	Porque el indicador permite que cualquier persona pueda revisar la información para corroborarla	Porque permite analizar el desempeño de las unidades administrativas a través de las acciones implementadas
	X			X	X	Porque provee de los elementos para la toma de decisiones al aportar información adicional que es el análisis del cumplimiento de las actividades

Determinación de Metas				Anual	
Linea base	Valor	Año	Periodicidad:	Accidente	Comportamiento del indicador:
	100%	2025	Sentido del indicador:		Regular
			Metas Anuales		
Ejercicio fiscal:	2025	2026	Acumulada (metas de la Administración)	5162	Observaciones y/o comentarios
Programada	5162				
Realizada	0			0	Nada que manifestar

Ficha Técnica del Programa presupuestario

PROPÓSITO

Reporte: **Primer Trimestre**

Ficha Técnica de Seguimiento de Indicadores (FTSI)

Metas	Programación de Metas subanuales												Meta Anual (acumulada)	
	1er Trimestre			2do Trimestre			3ro Trimestre			4to Trimestre				
	Ene	Feb	Mar	Abr	May	Jun	Jul	Ago	Sep	Oct	Nov	Dic		
Programado (Variable 1)													5162	5162
Programada (Variable 2)													6341	6341
Realizado (Variable 1)													0	0
Realizado (Variable 2)													6341	6341

Parámetros de semaforización	Mayor a 100%	Critico	Mayor o igual a 80% y menor a 90%	En riesgo	Mayor o igual a 60% y menor o igual a 70%	Aceptable	Mayor a 110% y menor o igual 120%	En riesgo	Mayor a 120%	Critico	Cumplimiento del indicador (Realizado entre lo programado)	0.00%

Explicaciones y causas de las variaciones al incumplimiento de la programación De acuerdo con la periodicidad, este indicador se reportará en el cumplimiento final.

ESTADOS UNIDOS MEXICANOS
 C. Guadalupe Alvarez Romero
 Contadora Municipal
 Elaboró
CONTRALORÍA MUNICIPAL
 H. AYUNTAMIENTO DE SANTAINÉS
 AHUATEMPAN, PUE.
 2024-2027

ESTADOS UNIDOS MEXICANOS
 C. Efraín García Aren
 Tesorero Municipal
 Revisó
TESORERÍA MUNICIPAL
 H. AYUNTAMIENTO DE SANTAINÉS
 AHUATEMPAN, PUE.
 2024-2027

ESTADOS UNIDOS MEXICANOS
 C. Edith Villa Trujillo
 Presidenta Municipal
 Autorizó
PRESIDENCIA MUNICIPAL
 H. AYUNTAMIENTO DE SANTAINÉS
 AHUATEMPAN, PUE.
 2024-2027

Ficha Técnica de Seguimiento de Indicadores

Reporte: **Primer Trimestre**

COMPONENTE 1

Ficha Técnica de Seguimiento de Indicadores (FTSI)

H. Ayuntamiento de Santa Inés Ahuatempan, Puebla

Nombre del Municipio:		Estrategia Jurídica para proteger a la familia y grupos vulnerables implementada											
Resumen Narrativo de la MIRA:		Desarrollar y coordinar el plan de ayudas											
Programa Presupuestario:		Sistema Municipal DIF / Unidad Básica de Rehabilitación											
Unidad responsable:		Sistema Municipal DIF / Unidad Básica de Rehabilitación											
Nombre del indicador:		Porcentaje de acciones en materia jurídica para proteger a la familia y grupos vulnerables					Tipo de indicador:		Gestión				
Descripción ¿qué mide el indicador?		Este indicador mide las acciones en materia jurídica realizadas					Dimensión del indicador:		Eficacia				
Unidad de medida:		Acciones					Unidad Responsable del indicador del Componente 1:		Coordinación Jurídica del Sistema Municipal DIF				
Método de cálculo o Fórmula del indicador:		(V1/V2)*100					Número de acciones en materia jurídica realizadas		Número de acciones en materia jurídica programadas				
Numerador (Variable 1)		Medio de verificación de las variables											
Numerador (Variable 2)		Reporte de Actividades y fotográfico											
Justificación del cumplimiento de las características CREMAA		Reporte de Actividades y fotográfico											
Características del indicador		Cantidad		Relevancia		Economía		Mentorable		Adecuado		Aporte marginal	
		X	X	X	X	X	X	X	X	X	X	X	
Justificación del cumplimiento de las características CREMAA		Porque el nombre del indicador expresa sin duda la medición de las acciones implementadas		Porque aporta elemento importante el análisis del cumplimiento de las actividades programadas		Porque los medios de verificación permiten acceder a que cualquier persona pueda revisar la información para corroborarla		Porque el indicador permite que cualquier persona pueda desmenuar la información para corroborarla		Porque permite analizar el desempeño de las unidades administrativas a través de las acciones implementadas		Porque provee de elementos para la toma de decisiones al aportar información adicional que es el análisis del cumplimiento de las actividades	
Determinación de Metas													
Una base		Valor		Año		Sentido del indicador:		Periodicidad:		Trimestral		Comportamiento del indicador:	
Ejercicio fiscal:		100%		2025		Metas Anuales		Ascendente		Regular		Observaciones y/o comentarios	
Programada		2025		2026		Acumulada		16		4		Nada que manifestar	
Revisada		4		4		4		4		4		4	
Programación de Metas Subanuales													
Metas		1er Trimestre		2do Trimestre		3ro Trimestre		4to Trimestre		Meta		Meta	



Ficha Técnica de Seguimiento de Indicadores

Reporte: **Primer Trimestre**

	COMPONENTE 1												Miles acumulada	
	Ene	Feb	Mar	Abr	May	Jun	Jul	Ago	Sep	Oct	Nov	Dic		
Programada (Variable 1)	0	0	4	0	0	4	0	0	4	0	0	4	4	16
Programada (Variable 2)	0	0	4	0	0	4	0	0	4	0	0	4	4	16

Realizado (Variable 1)	Realizado (Variable 2)
0	0
0	0

Resumen Narrativo	Nombre del Indicador	Actividades												Miles acumulada
		1er Trimestre			2do Trimestre			3ro Trimestre			4to Trimestre			
		Ene	Feb	Mar	Abr	May	Jun	Jul	Ago	Sep	Oct	Nov	Dic	
Reporte sobre acompañamientos a las instituciones en materia jurídica	Número de reportes entregados	0	0	1	0	0	1	0	0	1	0	0	1	4
Reporte de asesorías jurídicas en materia Familiar	Número de reportes entregados	0	0	1	0	0	1	0	0	1	0	0	1	4
Reporte sobre visitas domiciliarias	Número de reportes entregados	0	0	1	0	0	1	0	0	1	0	0	1	4
Reporte sobre las pláticas en materia Jurídica	Número de reportes entregados	0	0	1	0	0	1	0	0	1	0	0	1	4
0	0	0	0	0	0	0	0	0	0	0	0	0	0	0

Resumen Narrativo	Nombre del Indicador	Actividades												Miles acumulada
		1er Trimestre			2do Trimestre			3ro Trimestre			4to Trimestre			
		Ene	Feb	Mar	Abr	May	Jun	Jul	Ago	Sep	Oct	Nov	Dic	
Reporte sobre acompañamientos a las instituciones en materia jurídica	Número de reportes entregados	0	0	1	0	0	1	0	0	1	0	0	1	4
Reporte de asesorías jurídicas en materia Familiar	Número de reportes entregados	0	0	1	0	0	1	0	0	1	0	0	1	4
Reporte sobre visitas domiciliarias	Número de reportes entregados	0	0	1	0	0	1	0	0	1	0	0	1	4
Reporte sobre las pláticas en materia Jurídica	Número de reportes entregados	0	0	1	0	0	1	0	0	1	0	0	1	4
0	0	0	0	0	0	0	0	0	0	0	0	0	0	0

Explicaciones y causas de las variaciones del cumplimiento de la programación

ESTADOS UNIDOS MEXICANOS
GOBIERNO DEL ESTADO DE YUCATÁN
SECRETARÍA DE ECONOMÍA
SECRETARÍA DE DESARROLLO URBANO Y OBRA PÚBLICA
SECRETARÍA DE FOMENTO ECONÓMICO Y EMPRESARIAL
SECRETARÍA DE TURISMO, CULTURA Y PATRIMONIO
SECRETARÍA DE VIVIENDA Y OBRAS PÚBLICAS
SECRETARÍA DE EDUCACIÓN
SECRETARÍA DE SALUD
SECRETARÍA DE AGRICULTURA, GANADERÍA Y PESQUERÍA
SECRETARÍA DE ENERGÍA
SECRETARÍA DE TRANSPORTES Y MEDIOS DE COMUNICACIÓN
SECRETARÍA DE AMBIENTE Y PROTECCIÓN AMBIENTAL
SECRETARÍA DE PARTICIPACIÓN CIUDADANA
SECRETARÍA DE PLANEACIÓN Y PRESUPUESTO
SECRETARÍA DE ASISTENCIA SOCIAL
SECRETARÍA DE POLÍTICA SOCIAL
SECRETARÍA DE CULTURA Y PATRIMONIO
SECRETARÍA DE TURISMO
SECRETARÍA DE FOMENTO ECONÓMICO Y EMPRESARIAL
SECRETARÍA DE DESARROLLO URBANO Y OBRA PÚBLICA
SECRETARÍA DE ECONOMÍA
SECRETARÍA DE EDUCACIÓN
SECRETARÍA DE ENERGÍA
SECRETARÍA DE ENVIRONMENTAL Y PROTECCIÓN AMBIENTAL
SECRETARÍA DE PARTICIPACIÓN CIUDADANA
SECRETARÍA DE PLANEACIÓN Y PRESUPUESTO
SECRETARÍA DE POLÍTICA SOCIAL
SECRETARÍA DE SALUD
SECRETARÍA DE TRANSPORTES Y MEDIOS DE COMUNICACIÓN
SECRETARÍA DE TURISMO, CULTURA Y PATRIMONIO
SECRETARÍA DE VIVIENDA Y OBRAS PÚBLICAS
SECRETARÍA DE AGRI-CULTURA, GANADERÍA Y PESQUERÍA
SECRETARÍA DE FOMENTO ECONÓMICO Y EMPRESARIAL
SECRETARÍA DE GOBIERNO INTERNO
SECRETARÍA DE JUSTICIA
SECRETARÍA DE SEGURIDAD PÚBLICA
SECRETARÍA DE TRABAJO Y PREVISIÓN SOCIAL
SECRETARÍA DE CULTURA Y PATRIMONIO
SECRETARÍA DE TURISMO
SECRETARÍA DE FOMENTO ECONÓMICO Y EMPRESARIAL
SECRETARÍA DE DESARROLLO URBANO Y OBRA PÚBLICA
SECRETARÍA DE ECONOMÍA
SECRETARÍA DE EDUCACIÓN
SECRETARÍA DE ENERGÍA
SECRETARÍA DE ENVIRONMENTAL Y PROTECCIÓN AMBIENTAL
SECRETARÍA DE PARTICIPACIÓN CIUDADANA
SECRETARÍA DE PLANEACIÓN Y PRESUPUESTO
SECRETARÍA DE POLÍTICA SOCIAL
SECRETARÍA DE SALUD
SECRETARÍA DE TRANSPORTES Y MEDIOS DE COMUNICACIÓN
SECRETARÍA DE TURISMO, CULTURA Y PATRIMONIO
SECRETARÍA DE VIVIENDA Y OBRAS PÚBLICAS
SECRETARÍA DE AGRI-CULTURA, GANADERÍA Y PESQUERÍA
SECRETARÍA DE FOMENTO ECONÓMICO Y EMPRESARIAL
SECRETARÍA DE GOBIERNO INTERNO
SECRETARÍA DE JUSTICIA
SECRETARÍA DE SEGURIDAD PÚBLICA
SECRETARÍA DE TRABAJO Y PREVISIÓN SOCIAL

CONTRALORIA MUNICIPAL
H. AYUNTAMIENTO DE SANTANES AHUATEMPAN, PUE.
2024-2027

ESTADOS UNIDOS MEXICANOS
GOBIERNO DEL ESTADO DE YUCATÁN
SECRETARÍA DE ECONOMÍA
SECRETARÍA DE DESARROLLO URBANO Y OBRA PÚBLICA
SECRETARÍA DE FOMENTO ECONÓMICO Y EMPRESARIAL
SECRETARÍA DE TURISMO, CULTURA Y PATRIMONIO
SECRETARÍA DE VIVIENDA Y OBRAS PÚBLICAS
SECRETARÍA DE EDUCACIÓN
SECRETARÍA DE SALUD
SECRETARÍA DE AGRICULTURA, GANADERÍA Y PESQUERÍA
SECRETARÍA DE ENERGÍA
SECRETARÍA DE TRANSPORTES Y MEDIOS DE COMUNICACIÓN
SECRETARÍA DE TURISMO, CULTURA Y PATRIMONIO
SECRETARÍA DE VIVIENDA Y OBRAS PÚBLICAS
SECRETARÍA DE EDUCACIÓN
SECRETARÍA DE ENERGÍA
SECRETARÍA DE ENVIRONMENTAL Y PROTECCIÓN AMBIENTAL
SECRETARÍA DE PARTICIPACIÓN CIUDADANA
SECRETARÍA DE PLANEACIÓN Y PRESUPUESTO
SECRETARÍA DE POLÍTICA SOCIAL
SECRETARÍA DE SALUD
SECRETARÍA DE TRANSPORTES Y MEDIOS DE COMUNICACIÓN
SECRETARÍA DE TURISMO, CULTURA Y PATRIMONIO
SECRETARÍA DE VIVIENDA Y OBRAS PÚBLICAS
SECRETARÍA DE AGRI-CULTURA, GANADERÍA Y PESQUERÍA
SECRETARÍA DE FOMENTO ECONÓMICO Y EMPRESARIAL
SECRETARÍA DE GOBIERNO INTERNO
SECRETARÍA DE JUSTICIA
SECRETARÍA DE SEGURIDAD PÚBLICA
SECRETARÍA DE TRABAJO Y PREVISIÓN SOCIAL

TESORERIA MUNICIPAL
H. AYUNTAMIENTO DE SANTANES AHUATEMPAN, PUE.
2024-2027

ESTADOS UNIDOS MEXICANOS
GOBIERNO DEL ESTADO DE YUCATÁN
SECRETARÍA DE ECONOMÍA
SECRETARÍA DE DESARROLLO URBANO Y OBRA PÚBLICA
SECRETARÍA DE FOMENTO ECONÓMICO Y EMPRESARIAL
SECRETARÍA DE TURISMO, CULTURA Y PATRIMONIO
SECRETARÍA DE VIVIENDA Y OBRAS PÚBLICAS
SECRETARÍA DE EDUCACIÓN
SECRETARÍA DE SALUD
SECRETARÍA DE AGRICULTURA, GANADERÍA Y PESQUERÍA
SECRETARÍA DE ENERGÍA
SECRETARÍA DE TRANSPORTES Y MEDIOS DE COMUNICACIÓN
SECRETARÍA DE TURISMO, CULTURA Y PATRIMONIO
SECRETARÍA DE VIVIENDA Y OBRAS PÚBLICAS
SECRETARÍA DE EDUCACIÓN
SECRETARÍA DE ENERGÍA
SECRETARÍA DE ENVIRONMENTAL Y PROTECCIÓN AMBIENTAL
SECRETARÍA DE PARTICIPACIÓN CIUDADANA
SECRETARÍA DE PLANEACIÓN Y PRESUPUESTO
SECRETARÍA DE POLÍTICA SOCIAL
SECRETARÍA DE SALUD
SECRETARÍA DE TRANSPORTES Y MEDIOS DE COMUNICACIÓN
SECRETARÍA DE TURISMO, CULTURA Y PATRIMONIO
SECRETARÍA DE VIVIENDA Y OBRAS PÚBLICAS
SECRETARÍA DE AGRI-CULTURA, GANADERÍA Y PESQUERÍA
SECRETARÍA DE FOMENTO ECONÓMICO Y EMPRESARIAL
SECRETARÍA DE GOBIERNO INTERNO
SECRETARÍA DE JUSTICIA
SECRETARÍA DE SEGURIDAD PÚBLICA
SECRETARÍA DE TRABAJO Y PREVISIÓN SOCIAL

Ficha Técnica de Seguimiento de Indicadores

COMPONENTE 2

H. Ayuntamiento de Santa Inés Ahuatempan, Puebla

Ficha Técnica de Seguimiento de Indicadores (FTSI)

Nombre del Municipio:					
Resumen Narrativo de la IMI:	Estrategia para la Rehabilitación para proteger a la familia y grupos vulnerables implementada				
Programa Presupuestario:	Datos de identificación del programa institucional				
Unidad responsable:	Desarrollar y coordinar el plan de ayudas Sistema Municipal DIF / Unidad Básica de Rehabilitación				

Datos de identificación del indicador								
Nombre del indicador:	Porcentaje de acciones de Rehabilitación para proteger a la familia y grupos vulnerables		Tipo de indicador:	Gestión				
Descripción ¿qué mide el indicador?	Este indicador mide las acciones de rehabilitación para proteger a la familia y grupos vulnerables realizadas		Dimensión del indicador:	Eficacia				
Unidad de medida:	Acciones		Unidad Responsable del Indicador del Componente 2:	Unidad Básica de Rehabilitación				
Método de cálculo o fórmula del indicador:	$(v1/v2) * 100$		Algoritmo	<table border="1" style="width: 100%; border-collapse: collapse;"> <tr> <td style="width: 50%;">Número de acciones de Salud realizadas</td> <td style="width: 50%;">Número de acciones de Salud programadas</td> </tr> </table>	Número de acciones de Salud realizadas	Número de acciones de Salud programadas		
Número de acciones de Salud realizadas	Número de acciones de Salud programadas							

Medio de verificación de las variables
Reporte de Actividades y fotográfico
Reporte de Actividades y fotográfico

Características del indicador	Determinación de Metas					
	Entidad	Referencia	Economía	Rehabilitación	Adecuado	Aporte marginal
Justificación del cumplimiento de las características CRENMA	X	X	X	X	X	X
<p>Porque el nombre del indicador expresa sin duda la medición de las acciones implementadas</p> <p>Porque aporta elemento importante del análisis de cumplimiento de las actividades programadas</p> <p>Porque los medios de información con un costo razonable</p> <p>Porque el indicador permite revisar la información para corroborar</p> <p>Porque permite analizar el desempeño de las unidades administrativas a través de las acciones implementadas</p> <p>Porque provee de información adicional que es el análisis del cumplimiento de las actividades</p>						

Línea base	Determinación de Metas					
	Valor	Año	Periodicidad	Accidente	Comportamiento del indicador:	Regular
	100%	2025	Semestre del indicador:	Ascendente		Regular
Metas Anuales						
Ejercicio Base:	2025	2026	2027	Acumula		
Programa	9			9		
Realizado	2			2	Observaciones Y/o comentarios Nada que manifestar	

Ficha Técnica de Seguimiento de Indicadores

COMPONENTE 2

Reporte: **Primer Trimestre**

Metas	Programación de Metas Subanuales												Meta acumulada				
	1er Trimestre			2do Trimestre			3ro Trimestre			4to Trimestre							
	Ene	Feb	Mar	Abr	May	Jun	Jul	Ago	Sep	Oct	Nov	Dic					
Programada (Variable 1)	0	0	2	0	0	2	0	0	2	0	0	3	9				
Programada (Variable 2)	0	0	2	0	0	2	0	0	2	0	0	3	9				
Realizado (Variable 1)	0	0	2	0	0	0	0	0	0	0	0	0	2				
Realizado (Variable 2)	0	0	2	0	0	2	0	0	2	0	0	0	9				
Parámetros de sanfonización	Mayor a 10%		Critico	Mayor o igual a 80% y menor a 90%		En riesgo	Mayor o igual a 60% y menor a 70%		Aceptable	Mayor a 100% y menor a 120%		En riesgo	Mayor a 120%		Critico	Cumplimiento del indicador (Realizado entre lo programado)	22.22%
Resumen Narrativo	Nombre del Indicador	Actividades												Meta acumulada			
		1er Trimestre			2do Trimestre			3ro Trimestre			4to Trimestre						
Reporte sobre las terapias físicas	Número de reportes entregados	Progr. Real.	1			1					1			1	4		
Elaboración del Registro Municipal de personas con discapacidad	Número de Padrón emitido	Progr. Real.				1							1	1	0		
Reporte sobre marcas de personas con discapacidad	Número de reportes entregados	Progr. Real.			1									1	1		
		Progr. Real.												0	0		
		Progr. Real.												0	0		
		Progr. Real.												0	0		

Explicaciones y causas de las variaciones al cumplimiento de la programación

CONTRALORÍA MUNICIPAL
 H. AYUNTAMIENTO DE SANTAINÉS AHUATEMPAN, PUE.
 2024-2027

TESORERÍA MUNICIPAL
 H. AYUNTAMIENTO DE SANTAINÉS AHUATEMPAN, PUE.
 2024-2027

PRESIDENCIA MUNICIPAL
 H. AYUNTAMIENTO DE SANTAINÉS AHUATEMPAN, PUE.
 2024-2027



Ficha Técnica de Seguimiento de Indicadores

COMPONENTE 3

Reporte: Primer Trimestre

Nombre del Municipio:

H. Ayuntamiento de Santa Inés Ahuatempan, Puebla

Resumen Narrativo de la MIRA:

Estrategia de Salud para proteger a la familia y grupos vulnerables implementada

Programa Presupuestario:

Desarrollar y coordinar el plan de ayudas

Unidad responsable:

Sistema Municipal DIF / Unidad Básica de Rehabilitación

Datos de identificación del indicador

Nombre del indicador:	Porcentaje de acciones de Salud para proteger a la familia y grupos vulnerables			Tipo de indicador:	Gestión
Descripción ¿qué mide el indicador?:	Este indicador mide las acciones de Salud para proteger a la familia y grupos vulnerables			Dimensión del indicador:	Eficacia
Unidad de medida:	Acciones			Unidad Responsable del indicador del Componente 3:	Coordinación de Salud
Método de cálculo o Fórmula del indicador:	$(V1/V2) * 100$			Número de acciones de Salud Mental realizadas	
	Algoritmo			Número de acciones de Salud Mental programadas	
	Numerador (Variable 1)				
	Denominador (Variable 2)				
	Medio de verificación de las variables				

Numerador (Variable 1)

Reporte de Actividades y Fotográfico

Numerador (Variable 2)

Reporte de Actividades y Fotográfico

Características del indicador	Determinación de Metas					
	Claridad	Relevancia	Economía	Monitoreable	Adecuado	Aporte marginal
Justificación del cumplimiento de las características CREMMA	X	X	X	X	X	X
	<p>Porque el nombre del indicador expresa sin duda la medición de las acciones implementadas</p> <p>Porque aporta elemento importante el análisis del cumplimiento de las actividades programadas</p> <p>Porque los medios de verificación permiten acceder a la información con un costo razonable</p> <p>Porque el indicador permite corroborarla</p> <p>Porque permite analizar el desempeño de las unidades administrativas a través de las acciones implementadas</p> <p>Porque provee de los elementos para la toma de decisiones al aportar información adicional que es el análisis del cumplimiento de las</p>					

Línea base	Período base			Período actual		
	Valor	Año	Sentido del indicador:	Valor	Año	Sentido del indicador:
	100%	2025	Ascendente			
Ejercicio fiscal:	2025	2026	Metas Anuales	2027		
Programada	16		Acumulada	16		Observadores y/o comentarios
Realizada	4		4			Nada que manifestar



Ficha Técnica de Seguimiento de Indicadores

COMPONENTE 3

Reporte Primer Trimestre

Metas	Programación de Metas subanuales												Metas acumulada											
	1er Trimestre			2do Trimestre			3ro Trimestre			4to Trimestre														
	Ene	Feb	Mar	Abr	May	Jun	Jul	Ago	Sep	Oct	Nov	Dic												
Programada (Variable 1)	0	0	4	0	0	4	0	0	4	0	0	4	16											
Programada (Variable 2)	0	0	4	0	0	4	0	0	4	0	0	4	16											
Realizado (Variable 1)	0	0	4	0	0	0	0	0	0	0	0	0	4											
Realizado (Variable 2)	0	0	4	0	0	4	0	0	4	0	0	4	16											
Parámetros de satisfacción	Mayor a 90%		Crítico		Mayor o igual a 90% y menor a 95%		En riesgo		Mayor o igual a 85% y menor a 90%		Aceptable		Mayor a 100% y menor o igual a 105%		En riesgo		Mayor a 120%		Crítico		Cumplimiento del indicador (Realizado entre lo programado)		25.00%	
Resumen Narrativo	Actividades												Métrica acumulada											
Reporte terapias psicológicas	Número de reportes entregados			1			1			1			1			4								
Reporte terapias de lenguaje infantil	Número de reportes entregados			1			1			1			1			4								
Reporte pláticas en escuelas básica a media superior	Número de reportes entregados			1			1			1			1			4								
Reporte sobre los servicios de Salud brindados	Número de reportes entregados			1			1			1			1			4								
0	0			1			1			1			1			0								

Explicaciones y causas de las variaciones al cumplimiento de la programación

Guadalupe Alvarez Romero
 Contadora Municipal
 Elaboro

C. Efraín García Carrón
 Tesorero Municipal
 Revisó

C. Edith Villa Trujillo
 Presidenta Municipal
 Autorizó

PRESIDENCIA MUNICIPAL
 H. AYUNTAMIENTO DE SANTANINES AHUATEMPAN, PUE.
 2024-2027

TESORERÍA MUNICIPAL
 H. AYUNTAMIENTO DE SANTANINES AHUATEMPAN, PUE.
 2024-2027

Ficha Técnica de Seguimiento de Indicadores

COMPONENTE 4

Reporte:

Primer Trimestre

Ficha Técnica de Seguimiento de Indicadores (FISI)						
H. Ayuntamiento de Santa Inés Ahuatempan, Puebla						
Estrategia alimentaria para proteger a la familia y grupos vulnerables implementada						
Datos de identificación del programa institucional						
Programa Presupuestario: Desarrollar y coordinar el plan de ayudas						
Unidad responsable: Sistema Municipal DIF / Unidad Básica de Rehabilitación						
Datos de identificación del indicador						
Nombre del indicador:	Porcentaje de acciones alimentarias para proteger a la familia y grupos vulnerables					
Descripción ¿qué mide el indicador?	Este indicador mide las acciones alimentarias para proteger a la familia y grupos vulnerables					
Unidad de medida:	Acciones					
Método de cálculo o Fórmula del indicador:	$(V1/V2) * 100$					
Numerador (Variable 1)	Alimentos					
Numerador (Variable 2)	Denominador (Variable 2)					
Medio de verificación de las variables						
Reporte de Actividades y fotográfico						
Reporte de Actividades y fotográfico						
Características del indicador						
Claridad	X					
Relevancia	X					
Economía	X					
Monitoreable	X					
Adecuado	X					
Aporta marginal	X					
Justificación del cumplimiento de las características CREMAA Porque el nombre del indicador expresa sin duda la medición de las acciones implementadas Porque aporta elemento importante el análisis de cumplimiento de las actividades programadas Porque los medios de verificación permiten acceder a la información con un costo razonable Porque el indicador permite que cualquier persona pueda revisar la información para corroborarla Porque permite analizar el desempeño de las unidades administrativas a través de las acciones implementadas Porque provee información adicional que es el análisis del cumplimiento de las actividades						
Determinación de Metas						
Linea base	Valor	Año	Periodicidad	Ascendente	Trimestral	Regular
	100%	2025	Semana del indicador: Metas Anuales			
Ejercicio fiscal:	2025	2026	2027	Acumulada		
Programada	17			17		
Realizada	0			0		Nada que manifestar
Observaciones y/o comentarios:						

Ficha Técnica de Seguimiento de Indicadores

COMPONENTE 4

Reporte:

Primer Trimestre

Metas	Programación de Metas subanuales												Meta acumulada									
	1er Trimestre			2do Trimestre			3ro Trimestre			4to Trimestre												
	Ene	Feb	Mar	Abr	May	Jun	Jul	Ago	Sep	Oct	Nov	Dic										
Programada (Variable 1)	0	0	2	0	1	4	1	1	3	1	1	3	17									
Programada (Variable 2)	0	0	2	0	1	4	1	1	3	1	1	3	17									
Realizado (Variable 1)	0	0	2	0	0	0	0	0	0	0	0	0	2									
Realizado (Variable 2)	0	0	2	0	1	4	1	1	3	1	1	3	17									
Parámetros de semantización	Menor a 20%		Crítico		Mayor o igual a 60% y menor a 90%		En riesgo		Mayor a 90% y menor a 100%		Aceptable		Menor a 100% y menor a igual a 120%		En riesgo		Mayor a 120%		Cumplimiento del indicador (Realizado entre lo programado)		11.76%	
Resumen Narrativo	Nombre del Indicador	Actividades												Meta acumulada								
Reporte sobre los desayunadores Callejeros	Número de reportes entregados	Progr.	1																			4
Reporte sobre los desayunadores Fríos	Número de reportes entregados	Progr.	1																			1
Entrega de los paquetes alimentarios para la población	Número de programas realizados	Progr.	1																			3
Capacitaciones para la producción de alimentos en los hogares	Número de capacitaciones otorgadas	Progr.	1																			6
		Real.																				0
		Progr.	0																			0
		Real.																				0

Explicaciones y causas de las variaciones al presupuesto de la programación

C. Gerardo Álvarez Romero
 Síndico Municipal
 Ahuatempan, Pue.
 2024-2027

C. Efraín García Garrón
 Tesorero Municipal
 Ahuatempan, Pue.
 2024-2027

C. Edith Villa Trujillo
 Presidente Municipal
 Ahuatempan, Pue.
 2024-2027

PRESIDENCIA MUNICIPAL
 H. AYUNTAMIENTO DE SANTA INÉS AHUATEMPAN, PUE.
 2024-2027



Ficha Técnica de Seguimiento de Indicadores

COMPONENTE 5

Reporte: Primera Trimestre

Ficha Técnica de Seguimiento de Indicadores (FTSI)																															
Nombre del Municipio:	H. Ayuntamiento de Santa Inés Ahuatempan, Puebla																														
Resumen Narrativo de la MIT:	Estrategia de protección al adulto mayor implementada																														
Programa Presupuestario:	Data de identificación del programa institucional																														
Unidad responsable:	Desarrollar y coordinar el plan de ayudas Sistema Municipal DIF / Unidad Básica de Rehabilitación																														
 Datos de identificación del indicador 																															
Nombre del indicador:	Porcentaje de acciones de protección al adulto mayor																														
Descripción ¿qué mide el indicador?	Este indicador mide las acciones de protección al adulto mayor																														
Unidad de medida:	Acciones																														
Método de cálculo o Fórmula del indicador:	$(A/B) * 100$																														
	Medio de verificación de las variables																														
Numerador (Variable 1)	Reporte de Actividades y fotográfico																														
Numerador (Variable 2)	Reporte de Actividades y fotográfico																														
 Características del indicador 																															
	Claridad																														
	Relevancia																														
	Economía																														
	Memorable																														
	Adecuado																														
	Aporte marginal																														
Justificación del cumplimiento de las características CREMAA	<p>Porque el nombre del indicador expresa sin duda la medición de las acciones implementadas</p> <p>Porque aporta elemento importante el cumplimiento de las actividades programadas</p> <p>Porque los medios de la información permiten acceder a la información con un costo razonable</p> <p>Porque el indicador permite que cualquier persona pueda revisar la información para corroborarla</p> <p>Porque permite analizar el desempeño de las unidades administrativas a través de las acciones implementadas</p> <p>Porque provee de elementos para la toma de decisiones al aportar información adicional que es el análisis del cumplimiento de las actividades</p>																														
 Distribución de Metas 																															
Linea base	<table border="1" style="width: 100%; border-collapse: collapse;"> <tr> <th>Valor</th> <th>Año</th> <th>Periodicidad:</th> <th>Ascendente</th> <th>Regular</th> </tr> <tr> <td>100%</td> <td>2025</td> <td>Semio del indicador:</td> <td></td> <td></td> </tr> <tr> <td colspan="5" style="text-align: center;">Metas Anuales</td> </tr> <tr> <td></td> <td>2025</td> <td>2027</td> <td>Asumienda</td> <td></td> </tr> <tr> <td>Programada</td> <td>737</td> <td></td> <td>737</td> <td></td> </tr> <tr> <td>Realizada</td> <td>148</td> <td></td> <td>148</td> <td>Nada que manifestar</td> </tr> </table>	Valor	Año	Periodicidad:	Ascendente	Regular	100%	2025	Semio del indicador:			Metas Anuales						2025	2027	Asumienda		Programada	737		737		Realizada	148		148	Nada que manifestar
Valor	Año	Periodicidad:	Ascendente	Regular																											
100%	2025	Semio del indicador:																													
Metas Anuales																															
	2025	2027	Asumienda																												
Programada	737		737																												
Realizada	148		148	Nada que manifestar																											
Ejercicio fiscal:	2025	2026	2027																												
Programada	737		737																												
Realizada	148		148	Nada que manifestar																											

Ficha Técnica de Seguimiento de Indicadores

COMPONENTE 5

Reporte

Primer Trimestre

Metas	Programación de Metas subanuales												Meta acumulada											
	1er Trimestre			2do Trimestre			3ro Trimestre			4to Trimestre														
	Ene	Feb	Mar	Abr	May	Jun	Jul	Ago	Sep	Oct	Nov	Dic												
Programada (Variable 1)	52	52	61	63	63	64	72	60	57	76	57	60	737											
Programada (Variable 2)	52	52	61	63	63	64	72	60	57	76	57	60	737											
Realizado (Variable 1)	40	53	55	0	0	0	0	0	0	0	0	0	148											
Realizado (Variable 2)	52	52	61	63	63	64	72	60	57	76	57	60	737											
Parámetros de semaforización	Menor a 80%		Crítico		Mayor o igual a 80% y menor a 90%		En riesgo		Mayor o igual a 90% y menor a 100%		Aceptable		Mayor a 100% y menor o igual a 120%		En riesgo		Mayor a 120%		Crítico		Cumplimiento del indicador (Realizado entre lo programado)		20.03%	
Resumen Narrativo	Nombre del Indicador	Actividades												Meta acumulada										
		1er Trimestre			2do Trimestre			3ro Trimestre			4to Trimestre													
Organización de la alimentación para los adultos mayores (bajo demanda)	Número de alimentos entregados	Progr.	20	19	20	21	21	24	20	19	25	19	20	249										
		Real.	20	19	20									59										
Organización de talleres para adultos mayores (bajo demanda)	Número de talleres realizados	Progr.	32	32	40	42	42	48	40	38	50	38	40	484										
		Real.	20	33	34									87										
Organización de Excursiones para adultos mayores	Número de excursiones realizadas	Progr.			1	1	1				1			3										
		Real.												2										
0	0	0	0	0	0	0	0	0	0	0	0	0	0											
0	0	0	0	0	0	0	0	0	0	0	0	0	0											

Explicaciones y causas de las variaciones al incumplimiento de la programación

C. Eudalipe Alvarez Romero
 Contralor Municipal
 Emboré

C. Eraldo Garcia Cárdenas
 Tesorero Municipal
 Emboré

C. Edith Villa Trujillo
 Presidenta Municipal
 Autorizó

PRESIDENCIA MUNICIPAL
 H. AYUNTAMIENTO DE SANTAINÉS
 AHUATEMPAN, PUE.
 2024-2027

CONTRALORIA MUNICIPAL
 H. AYUNTAMIENTO DE SANTAINÉS
 AHUATEMPAN, PUE.
 2024-2027

TESORERIA MUNICIPAL
 H. AYUNTAMIENTO DE SANTAINÉS
 AHUATEMPAN, PUE.
 2024-2027

Ficha Técnica de Seguimiento de Indicadores

COMPONENTE 6

Ficha Técnica de Seguimiento de Indicadores (FTSI)

H. Ayuntamiento de Santa Inés Ahuatempan, Puebla

Estrategia para el desarrollo comunitario implementada

Desarrollar y coordinar el plan de ayudas

Sistema Municipal DIF / Unidad Básica de Rehabilitación

Datos de identificación del indicador

Nombre del indicador:	Porcentaje de acciones de fomento al desarrollo comunitario		Tipo de indicador:	Gestión
Descripción (qué mide el indicador?):	Este indicador mide las acciones de fomento al desarrollo comunitario realizadas		Dimensión del indicador:	Eficacia
Unidad de medida:	Acciones	Unidad Responsable del indicador del Componente 5:	Coordinación de Desarrollo Comunitario	
Método de cálculo o Fórmula del indicador:	$(V1/V2) * 100$	Número de acciones de fomento al desarrollo comunitario realizadas	Número de acciones de fomento al desarrollo comunitario programadas	
Medio de verificación de las unidades				

Reporte de Actividades y fotográfico

Reporte de Actividades y fotográfico

Características del indicador	Determinación de Metas					
	Clasificación	Relevancia	Economía	Mantenebilidad	Adecuación	Apertura marginal
Justificación del cumplimiento de las características CREMAA Porque el nombre del indicador expresa sin duda la medición de las acciones implementadas	X	X	X	X	X	X
	Porque el nombre del indicador expresa sin duda la medición de las acciones implementadas. Porque aporta elemento importante al análisis del cumplimiento de las actividades programadas. Porque los medios de verificación permiten acceder a la información con un costo razonable. Porque el indicador permite de que cualquier persona pueda revisar la información para corroborarla. Porque permite analizar el desempeño de las unidades administrativas a través de las acciones implementadas. Porque provee de elementos para la toma de decisiones al aportar información adicional que es el análisis del cumplimiento de las actividades.					

Línea base	Determinación de Metas			Trimestral	
	Valor	Año	Periodicidad	Comportamiento del indicador	Regular
100%	2025	Semestre	Ascendente		
Metas Anuales					
Ejercicio fiscal:	2025	2026	2027		
Programada	9		Asumienda		
Realizada	0			Observaciones y/o comentarios Nada que manifestar	



Ficha Técnica de Seguimiento de Indicadores

COMPONENTE 6

Reporte

Primer Trimestre

Metas	Programación de Metas subanuales												Meta acumulada											
	1er Trimestre			2do Trimestre			3ro Trimestre			4to Trimestre														
	Ene	Feb	Mar	Abr	May	Jun	Jul	Ago	Sep	Oct	Nov	Dic												
Programada (Variable 1)	0	0	2	0	0	3	0	0	2	0	0	2	9											
Programada (Variable 2)	0	0	2	0	0	3	0	0	2	0	0	2	9											
Realizada (Variable 1)	0	0	2	0	0	0	0	0	0	0	0	0	2											
Realizada (Variable 2)	0	0	2	0	0	3	0	0	2	0	0	2	9											
Parámetros de sensibilización	Menor a 10%		Crítico		Mayor o igual a 80% y menor a 90%		En riesgo		Mayor a 90% y menor a 100%		Aceptable		Mayor a 100% y menor a 120%		En riesgo		Mayor a 120%		Crítico		Cumplimiento del indicador (Realizado entre lo programado)		22.22%	
Resumen Narrativo	Actividades												Meta acumulada											
Indicador	Ene	Feb	Mar	Abr	May	Jun	Jul	Ago	Sep	Oct	Nov	Dic												
Reporte sobre los talleres impartidos	Progr.		1			1							1	4										
Reporte sobre los refugios temporales	Real.		1						1					1										
Realización de las producciones de los talleres	Progr.					1								1										
	Real.													0										
	Progr.													0										
	Real.													0										
	Progr.													0										
	Real.													0										

Explicaciones y causas de las variaciones al incumplimiento de la programación

ESTADOS UNIDOS MEXICANOS
 Contraloría Municipal
 H. Ayuntamiento de Santa Inés Ahuatempan, PUE.
 2024-2027

ESTADOS UNIDOS MEXICANOS
 C. Efraín García Carreón
 Tesorero Municipal
 Revisó

ESTADOS UNIDOS MEXICANOS
 C. Edith Villa Trujillo
 Presidenta Municipal
 Autorizó

TESORERÍA MUNICIPAL
 H. AYUNTAMIENTO DE SANTA INÉS AHUATEMPAN, PUE.
 2024-2027

PRESIDENCIA MUNICIPAL
 H. AYUNTAMIENTO DE SANTA INÉS AHUATEMPAN, PUE.
 2024-2027